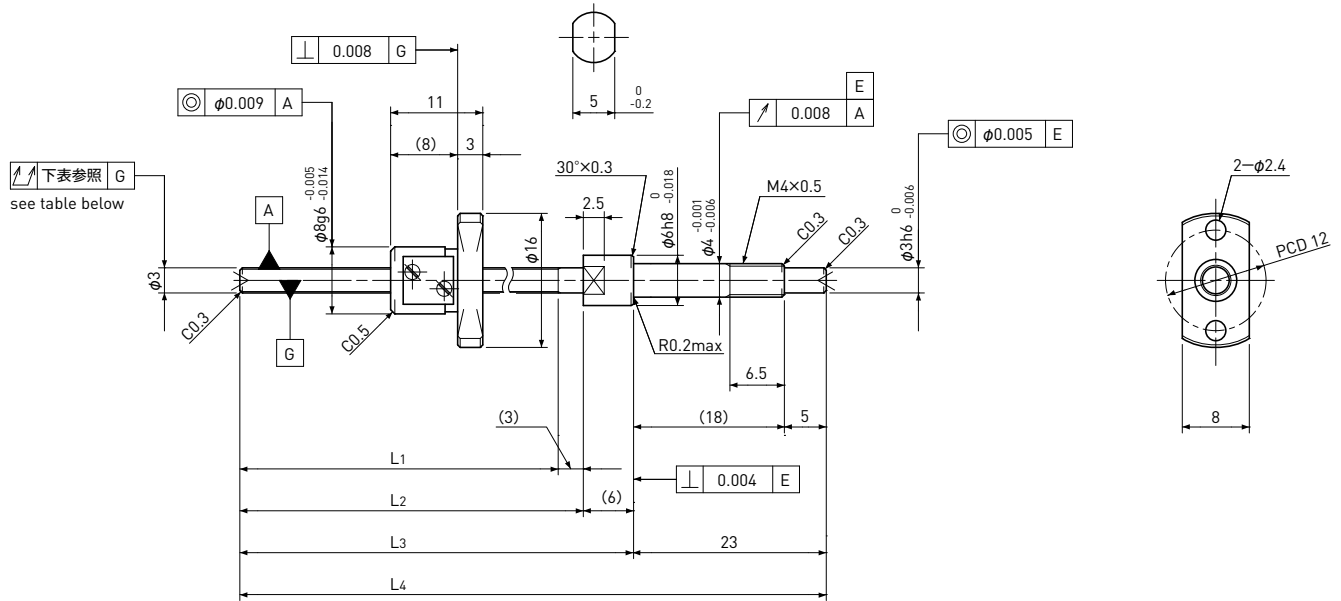


SG0300.5 | Shaft dia. (軸径) $\phi 3$ Lead (リード) 0.5mm | C3

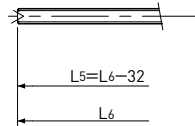


Unit (単位) : mm

Ball Screw Specifications 諸元	
Ball size ボール径	$\phi 0.4$
Number of thread 条数	1
Thread direction 巻方向	Right 右
Shaft root dia. ねじ軸谷径	$\phi 2.6$
Number of circuit 循環数	2.7×1
Shaft, Nut material 軸、ナット材質	SCM415H
Surface hardness ねじ部表面硬度	HRC58~62 (Thread area)
Anti-rust treatment 防錆処理	Anti-rust oil 防錆油

Supported-side end-journal profile 支持側端末加工形状

A-type



L5: Thread length after end-journal machining. 追加工後のねじ部長さ
L6: Total length after end-journal machining. 追加工後全長

Support-unit Recommendation 推奨サポートユニット	Supported-side 支持側	Fixed-side 固定側
	MSU-4C/4G, EK4	—

Unit (単位) : mm

Ball Screw Model ボールねじ型番	Travel ストローク	Grade 精度	Shaft length ねじ軸長さ				Lead accuracy リード精度		Total Run-out 全振れ	Axial play 軸方向すきま	Preload Torque 予圧トルク Nm	Basic Load Rating 基本定格荷重 N	
			L ₁	L ₂	L ₃	L ₄	Travel deviation 代表移動量誤差 e _p	Variation 変動 V _u				Dynamic 動定格荷重 C _a	Static 静定格荷重 C _{0a}
SG0300.5-038R070C3	25	C3	38	41	47	70	± 0.008	0.008	0.025	~0.005	—	150	220

Note) Please refer to p-A204 for order code of end-journal machining. 注) 追加工の呼び番号指定はp-A204をご参照ください。