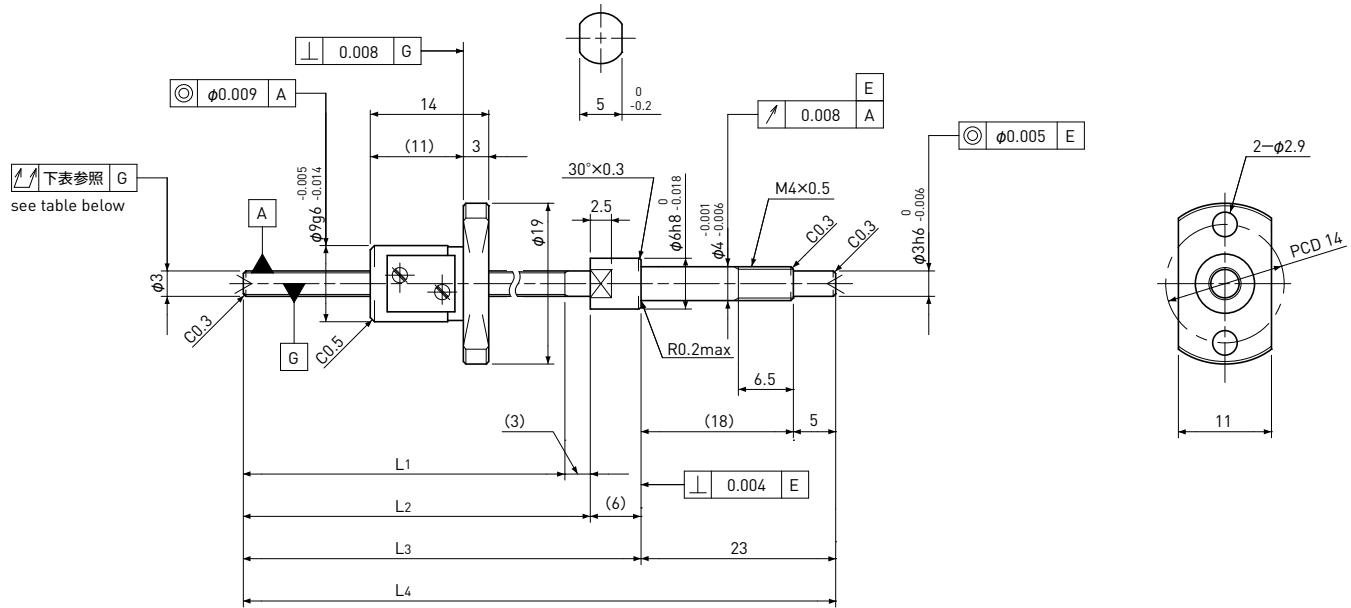


SG0301

Shaft dia. (軸径) $\phi 3$ Lead (リード) 1mm

C3

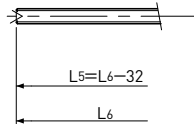


Unit (単位): mm

Ball Screw Specifications 諸元	
Ball size ボール径	$\phi 0.6$
Number of thread 条数	1
Thread direction 巻方向	Right 右
Shaft root dia. ねじ軸谷径	$\phi 2.4$
Number of circuit 循環数	3.7×1
Shaft, Nut material 軸、ナット材質	SCM415H
Surface hardness ねじ部表面硬度	HRC58~62 (Thread area)
Anti-rust treatment 防錆処理	Anti-rust oil 防錆油

Supported-side end-journal profile 支持側端末加工形状

A-type



L5: Thread length after end-journal machining. 追加加工後のねじ部長さ
L6: Total length after end-journal machining. 追加加工後全長

Support-unit Recommendation 推奨サポートユニット	Supported-side 支持側	Fixed-side 固定側
	—	MSU-4C/4G, EK4

Unit (単位): mm

Ball Screw Model ボールねじ型番	Travel ストローク	Grade 精度	Shaft length ねじ軸長さ				Lead accuracy リード精度		Total Run-out 全振れ	Axial play 軸方向すきま	Preload Torque 予圧トルク Nm	Basic Load Rating 基本定格荷重 N	
			L1	L2	L3	L4	Travel deviation 代表移動量誤差 e _p	Variation 変動 V _u				Dynamic 動定格荷重 Ca	Static 静定格荷重 Coa
SG0301-038R070C3	20	C3	38	41	47	70	±0.008	0.008	0.025	~0.005	—	330	440

Note) Please refer to p-A204 for order code of end-journal machining. 注) 追加加工の呼び番号指定はp-A204をご参照ください。