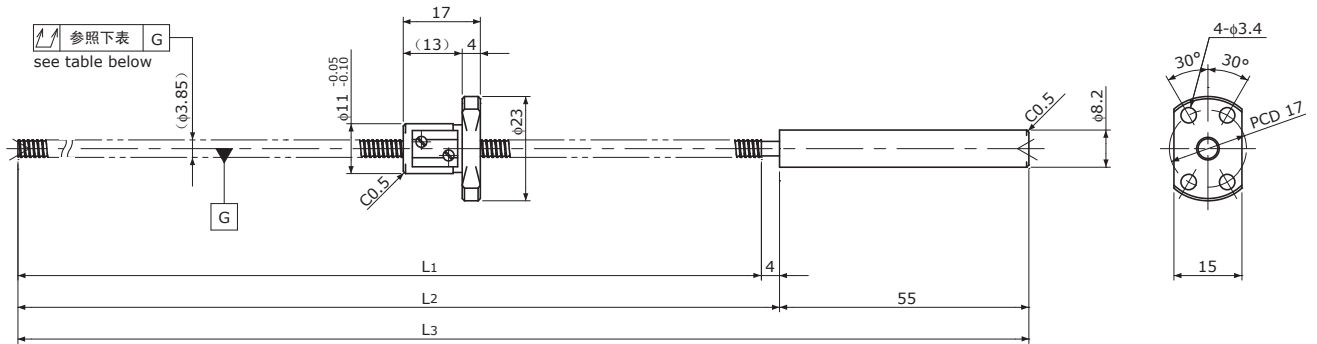


# SRT0401

 Shaft dia.(轴径) $\phi 4$  Lead(导程)1mm

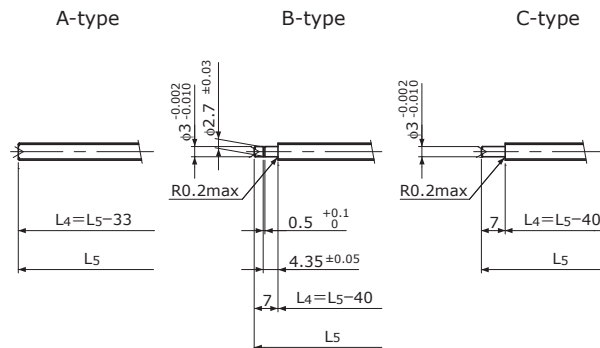
Ct7&amp;Ct10



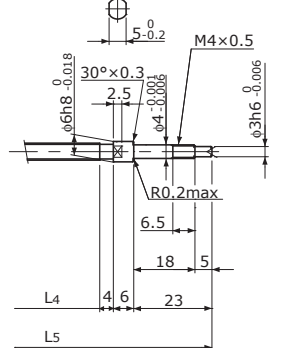
Unit(单位): mm

Ball Screw Specifications		主要技术参数
Ball size	钢珠直径	$\phi 0.8$
Number of thread	螺纹条数	1
Thread direction	螺纹旋向	Right 右旋
Shaft root dia.	丝杠轴底径	$\phi 3.3$
Number of circuit	循环数	$3.7 \times 1$
Material 材质	Shaft 轴	SCM415H+SUS303
	Nut 螺母	SCM415H
Surface hardness 螺纹部表面硬度		HRC58~ (Thread area)
Anti-rust treatment 防锈处理		Anti-rust oil 防锈油

End-journal profile 轴端加工形状 Supported-side 支撑侧



Fixed-side 固定侧



$L_4$ : Thread length after end-journal machining. 追加加工后的螺纹部长度  
 $L_5$ : Total length after end-journal machining. 追加加工后的总长

Support-unit Recommendation	Supported-side	支撑侧	MSU-4CS/4GS, SUP03-S
	Fixed-side	固定侧	MSU-4C/4G, EK4

D-type : Other than the above. 上述以外的形状

Unit(单位): mm

Ball Screw Model 滚珠丝杠型号	Travel 行程	Grade 精度	Shaft length 丝杠轴长度			Lead accuracy 导程精度		Total Run-out 全跳动	Axial play 轴向间隙	Preload Torque 预压扭矩 Nm	Basic Load Rating 基本额定负载 N	
			$L_1$	$L_2$	$L_3$	Travel deviation 代表移动量误差 $e_p$	Variation 波动 $V_{300}$				Dynamic 额定动负载 $C_a$	Static 额定静负载 $C_{0a}$
SRT0401-096R155C7	75	Ct7	96	100	155	$\pm 0.02$	—	0.080	~0.020	—	560	790
SRT0401-216R275C7	195	Ct7	216	220	275	$\pm 0.03$	—	0.120				
SRT0401-096R155C10	75	Ct10	96	100	155	$\pm 0.06$	—	0.160	~0.050	—	560	790
SRT0401-216R275C10	195	Ct10	216	220	275	$\pm 0.15$	—	0.240				

Note) Please refer to p-A287 for order code of end-journal machining. 注)追加加工的公称型号指定方式请参照p-A287.