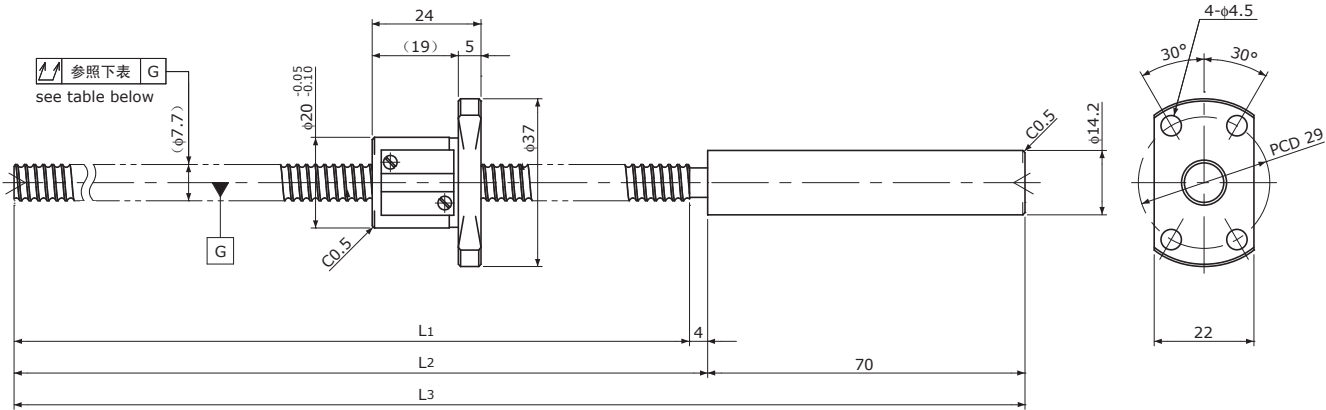


# SRT0802

Shaft dia.(轴径)  $\phi 8$  Lead(导程) 2mm

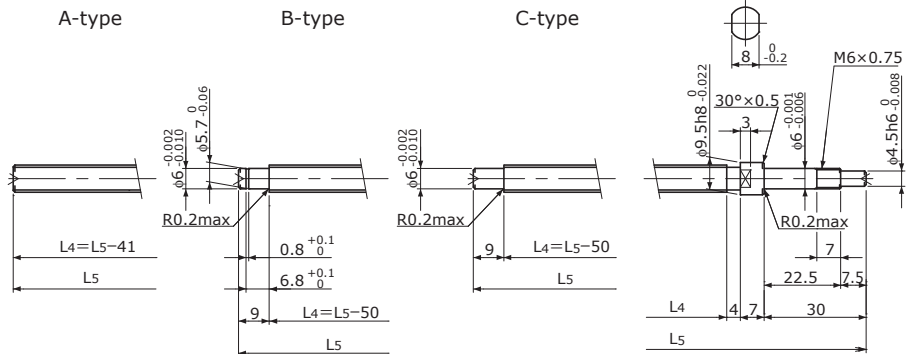
Ct7&Ct10



Unit(单位): mm

Ball Screw Specifications 主要技术参数		
Ball size 钢珠直径		$\phi 1.5875$
Number of thread 螺纹条数		1
Thread direction 螺纹旋向		Right 右旋
Shaft root dia. 丝杠轴底径		$\phi 6.6$
Number of circuit 循环数		$3.7 \times 1$
Material 材质	Shaft 轴	SCM415H+SUS303
	Nut 螺母	SCM415H
Surface hardness 螺纹部表面硬度		HRC58~(Thread area)
Anti-rust treatment 防锈处理		Anti-rust oil 防锈油

End-journal profile 轴端加工形状	Supported-side 支撑侧	Fixed-side 固定侧
----------------------------	--------------------	----------------



$L_4$ : Thread length after end-journal machining. 追加加工后的螺纹部长度  
 $L_5$ : Total length after end-journal machining. 追加加工后的总长

Support-unit Recommendation 推荐的支架组件	Supported-side 支撑侧	MSU-6CS/6GS, EF6
	Fixed-side 固定侧	MSU-6C/6G, EK6

D-type: Other than the above. 上述以外的形状

Unit(单位): mm

Ball Screw Model 滚珠丝杠型号	Travel 行程	Grade 精度	Shaft length 丝杠轴长度			Lead accuracy 导程精度		Total Run-out 全跳动	Axial play 轴向间隙	Preload Torque 预压扭矩 Nm	Basic Load Rating 基本额定负载 N	
			$L_1$	$L_2$	$L_3$	Travel deviation 代表移动量误差 $e_p$	Variation 波动 $V_{300}$				Dynamic 额定动负载 $C_a$	Static 额定静负载 $C_{0a}$
SRT0802-196R270C7	170	Ct7	196	200	270	$\pm 0.03$	—	0.080	~0.020	—	2400	4100
SRT0802-356R430C7	330	Ct7	356	360	430	$\pm 0.06$	0.05	0.120				
SRT0802-196R270C10	170	Ct10	196	200	270	$\pm 0.13$	—	0.160	~0.050	—	2400	4100
SRT0802-356R430C10	330	Ct10	356	360	430	$\pm 0.24$	0.21	0.240				

Note) Please refer to p-A287 for order code of end-journal machining. 注) 追加加工的公称型号指定方式请参照p-A287.