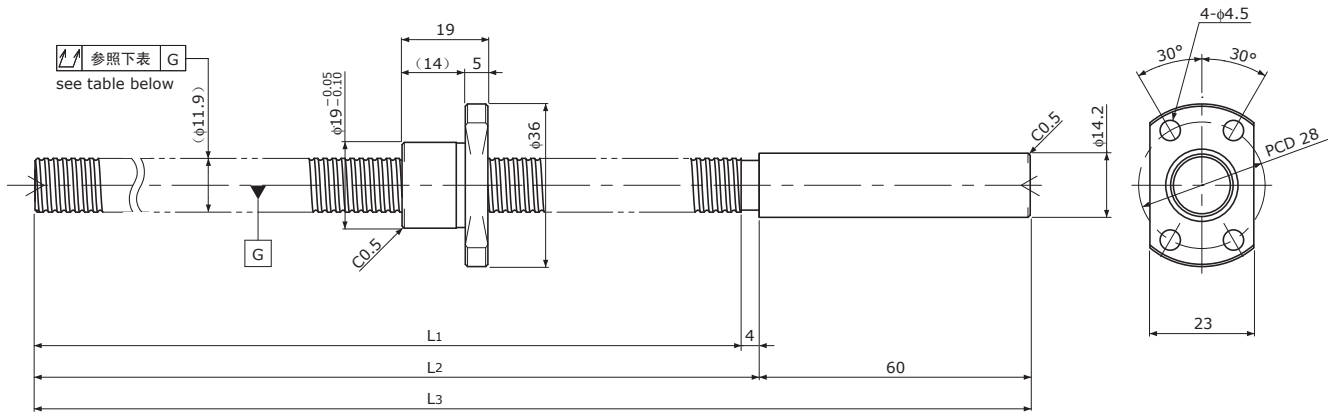


# SRT1202K

Compact Nut / 紧凑型螺母

 Shaft dia.(轴径)  $\phi 12$  Lead(导程) 2mm

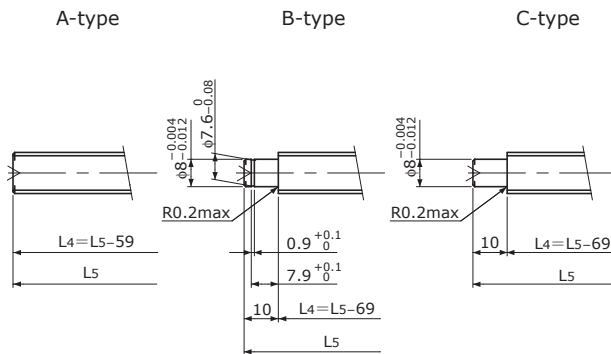
Ct7&amp;Ct10



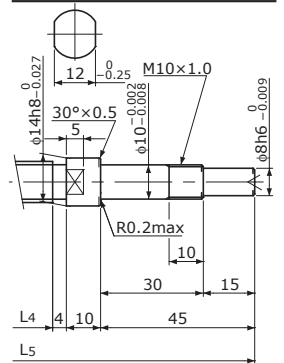
Unit(单位): mm

Ball Screw Specifications		主要技术参数
Ball size	钢珠直径	$\phi 1.2$
Number of thread	螺纹条数	1
Thread direction	螺纹旋向	Right 右旋
Shaft root dia.	丝杠轴底径	$\phi 11.0$
Number of circuit	循环数	1×3
Material 材质	Shaft 轴	S55C+SUS303
	Nut 螺母	SCM415H
Surface hardness 螺纹部表面硬度		HRC58~ (Thread area)
Anti-rust treatment 防锈处理		Anti-rust oil 防锈油

End-journal profile 轴端加工形状 Supported-side 支撑侧



Fixed-side 固定侧



L4: Thread length after end-journal machining. 追加加工后的螺纹部长度  
 L5: Total length after end-journal machining. 追加加工后的总长

Support-unit Recommendation 推荐的支架组件

Supported-side 支撑侧 : EF10  
 Fixed-side 固定侧 : EK10

D-type : Other than the above. 上述以外的形状

Unit(单位): mm

Ball Screw Model 滚珠丝杠型号	Travel 行程	Grade 精度	Shaft length 丝杠轴长度			Lead accuracy 导程精度		Total Run-out 全跳动	Axial play 轴向间隙	Preload Torque 预压扭矩 Nm	Basic Load Rating 基本额定负载 N	
			L <sub>1</sub>	L <sub>2</sub>	L <sub>3</sub>	Travel deviation 代表移动量误差 e <sub>p</sub>	Variation 波动 V <sub>300</sub>				Dynamic 额定动负载 Ca	Static 额定静负载 Coa
SRT1202K-271R335C7	245	Ct7	271	275	335	±0.04	—	0.080	~0.020	—	1600	3700
SRT1202K-271R335C10	245	Ct10	271	275	335	±0.19	—	0.160	~0.050			

Note) Please refer to p-A287 for order code of end-journal machining. 注)追加加工的公称型号指定方式请参照p-A287.