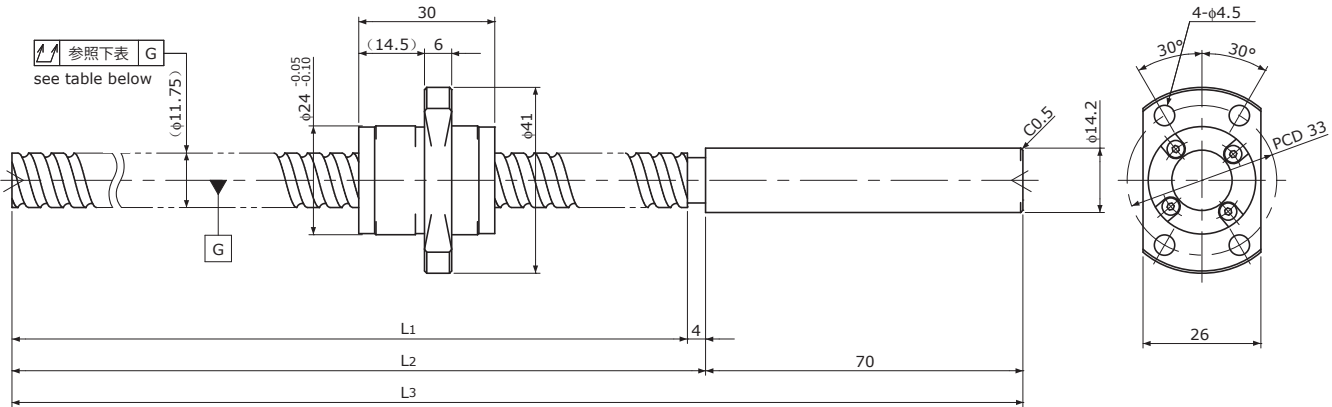


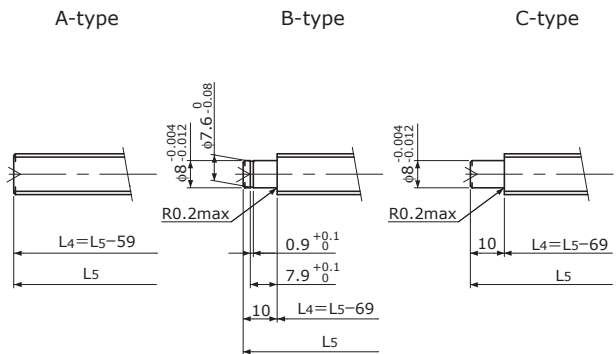
# SRT1210 | Shaft dia.(轴径)φ12 Lead(导程)10mm | Ct7&Ct10



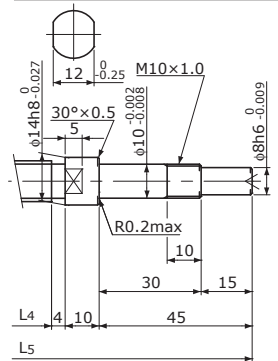
Unit(单位): mm

Ball Screw Specifications 主要技术参数	
Ball size 钢珠直径	φ2.381
Number of thread 螺纹条数	2
Thread direction 螺纹旋向	Right 右旋
Shaft root dia. 丝杠轴底径	φ10.2
Number of circuit 循环数	1.7×2
Material 材质	Shaft 轴 SCM415H+SUS303
	Nut 螺母 SCM415H
Surface hardness 螺纹部表面硬度	HRC58~ (Thread area)
Anti-rust treatment 防锈处理	Anti-rust oil 防锈油

End-journal profile 轴端加工形状 Supported-side 支撑侧



Fixed-side 固定侧



L4: Thread length after end-journal machining. 追加加工后的螺纹部长度  
L5: Total length after end-journal machining. 追加加工后的总长

Support-unit Recommendation 推荐的支架组件

Supported-side 支撑侧	: EF10
Fixed-side 固定侧	: EK10

D-type : Other than the above. 上述以外的形状

Unit(单位): mm

Ball Screw Model 滚珠丝杠型号	Travel 行程	Grade 精度	Shaft length 丝杠轴长度			Lead accuracy 导程精度		Total Run-out 全跳动	Axial play 轴向间隙	Preload Torque 预压扭矩 Nm	Basic Load Rating 基本额定负载 N	
			L1	L2	L3	Travel deviation 代表移动量误差 e <sub>p</sub>	Variation 波动 V <sub>300</sub>				Dynamic 额定动负载 Ca	Static 额定静负载 Coa
SRT1210-196R270C7	165	Ct7	196	200	270	±0.03	—	0.080	~0.020	—	5100	9800
SRT1210-396R470C7	365	Ct7	396	400	470	±0.06	0.05	0.080				
SRT1210-196R270C10	165	Ct10	196	200	270	±0.13	—	0.160	~0.050	—	5100	9800
SRT1210-396R470C10	365	Ct10	396	400	470	±0.27	0.21	0.160				

Note) Please refer to p-A287 for order code of end-journal machining. 注)追加加工的公称型号指定方式请参照p-A287。